

# Fiber Security System

ファイバーセキュリティシステム

## 検知・監視・出動

長距離センシングの光ファイバーケーブルと連動監視で、敷地外周からの不審者侵入時の即時対応を実現

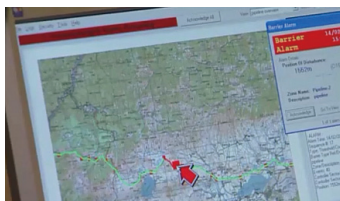
外周フェンスに敷設した光ファイバーケーブルが、よじ登りによるフェンスの振動で侵入者を検知します。監視センターにて侵入エリアをマップで、そして連動させた監視カメラシステムが侵入エリアを自動で映すため映像でも確認ができます。その情報をもとに警備員は出動できるため効率的、かつ確実なオペレーションをサポートします。



外周フェンスをよじ登り侵入



振動を光ファイバーケーブルが検知



侵入位置を特定、そして警備員の出動



映像の監視と出動した警備員への指示

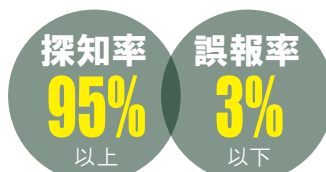
### 光ファイバーケーブルのメリット

侵入者検知のためのセンサーの役割を担う、光ファイバーケーブル使用の数々のメリット

- ・中継機を使用せず、1台の制御装置で最長80kmの距離を1本のケーブルで警戒可能です。
- ・中継機を必要としないため、外周での電源工事が不要です。
- ・メタルケーブルと違い、落雷・誘導雷の影響がありません。
- ・ケーブルの敷設はケーブルタイなどでフェンスに固定するだけの簡単な施工です。
- ・警戒領域の拡張時は、ケーブルを融着して延長するだけで完了します。

### 圧倒的な探知率を誇るセンシングコントローラ

従来型屋外センサーの弱点を克服した、抜群の信号分析能力 —— データが語る、システムの高い信頼性

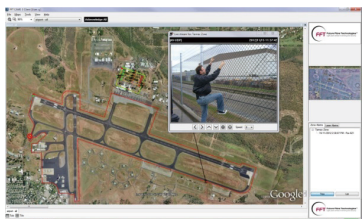


光ファイバーケーブルを制御するセンシングコントローラは、雨風や車両通行によるフェンスの振動は除外し、人のよじ登りによる振動のみアラームを発生します。



### 監視カメラシステムとの連動

侵入者検知後は、パン・チルト・ズーム機能搭載カメラを核とする映像セキュリティシステムが威力を発揮



パン・チルト・ズーム型カメラが侵入エリアを自動で映します。



### 統合管理ソフトウェアCAMSでオペレーション

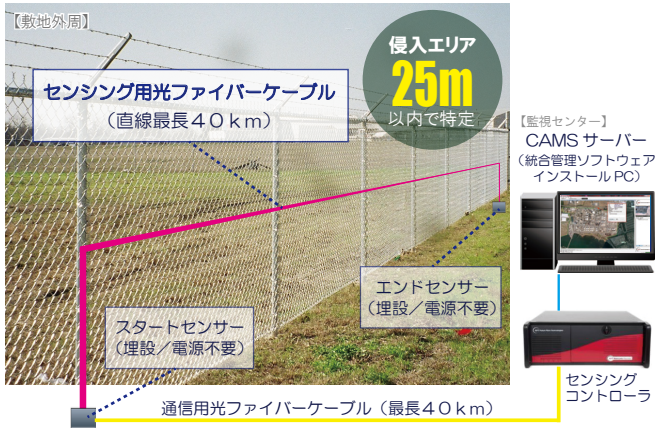
統合管理ソフトウェアCAMSで高効率な運用をサポート

- ・連動した監視カメラシステムなど、複数システムでもわかりやすいGUIで運用いただけます。
- ・警戒エリアの外周を複数のゾーンに区別できます。またディスプレイにマップを表示し、侵入エリアを視覚的に通知します。
- ・回転灯やサイレンなどの警報装置連動可動・E-MAIL通知・モバイル端末通知・履歴保存など、多彩な侵入者検知時の制御・通知・管理機能を搭載しています。

ファイバーセキュリティシステムは、警戒エリアの規模で選定できる3つのラインナップを提供しています。

**Fiber Security System**  
**セキュアフェンス**  
*SECURE FENCE*

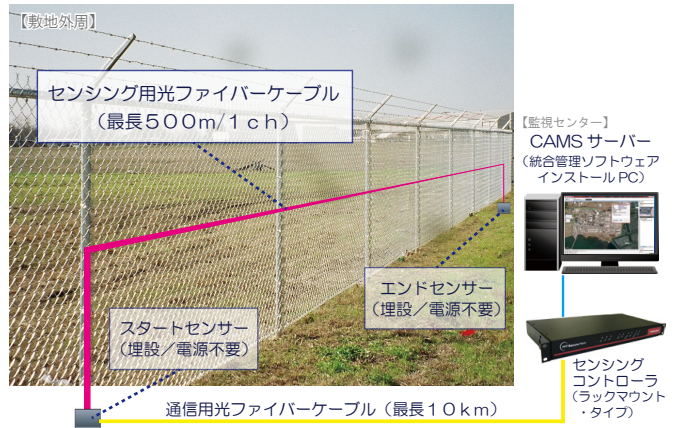
いかなる大規模施設でも、1本の光ファイバーケーブルでの外周警戒を実現



- 1本の光ファイバーケーブルで、直線が最長40km、環状で最長80kmの敷地外周を警戒
- 相当な長距離の敷地外周でも、保たれるシステムの一貫性
- 警戒エリアのゾーン設定は無制限
- ±2.5mの精度で侵入エリアを特定

**Fiber Security System**  
**セキュアポイント**  
*SECURE POINT*

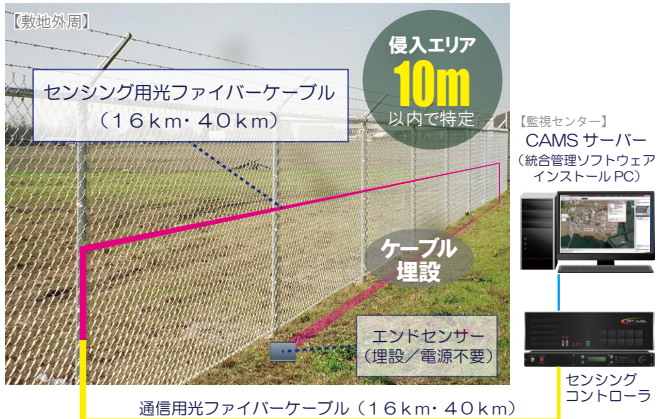
距離1km以内の小規模施設向けシステム



- 1本の光ファイバーケーブルで、最長500mの敷地外周を警戒
- センシングコントローラは2ch搭載。2chの使用でトータル1kmまでの敷地外周を網羅(2つの警戒エリアを構築)
- センシングコントローラは外設置向けのフェンスマウント・タイプと、屋内ラックマウント・タイプとラインナップ

**Fiber Security System**  
**オーラ**  
*AURA*

フェンスのみならず、地面の振動をも検知する高機能システム



- 1本の光ファイバーケーブルで40km(ロングタイプ)、もしくは16km(ショートタイプ)の敷地外周を警戒
- ケーブルは地中埋設が可能で、接近する車両や人物の振動を検知
- 警戒エリアは2,666ゾーンまで設定が可能
- ±10mの精度で侵入エリアを特定

**Fiber Security System**  
**統合管理ソフトウェア**  
**CAMS**



**仕様表**

システム	対象	ゾーン設定	光ファイバーケーブルタイプ	センシング部 最大光ファイバーケーブル長	通信部 最大光ファイバーケーブル長	検知精度	センシング動作温度
<b>SECURE FENCE</b>	中・大規模 フェンス(接触)	無制限	シングルモード	40km(直線)、 あるいは80km(環状)	40km	場所特定 (25m以内)	標準: -30℃~+70℃ オプション: -55℃~+85℃
<b>SECURE POINT</b>	小規模1km以内 フェンス(接触)	2		500m	10km	ゾーン	
<b>AURA</b>	中規模 フェンス(接触)・地面(接近)	2,666		16km、あるいは40km ※2種ラインナップ	16km、あるいは40km	場所特定 (10m以内)	

(注)仕様は予告なく変更になる場合があります。

**安全に関するご注意** © 正しく安全にお使いいただくため、ご使用前に必ず「ユーザーズマニュアル」をよくお読みください。



本 社 〒252-1104 神奈川県綾瀬市大上1-7-38  
TEL: 0467-77-2222 FAX: 0467-78-2857  
関西営業所 〒530-0047 大阪府大阪市北区西天満5-1-15 西天満パークビル2号館  
TEL: 06-6312-0065 FAX: 06-6312-0128

お問い合わせ先